

لنكتشف معا

# كوريا الجنوبية

نبذة عن أهم الأماكن في رحلتنا



ADVENTURES AWAIT BEYOND THE SKYLINE



للنساء والرجال  
رحلة عائلية جماعية

# أنتسغوا معنا كوريا الجنوبية

إستمتعوا بسحر الطبيعة الكورية وأشجار الكرز الجميلة  
والمغامرات والتجارب المميزة التي ستصنع لكم ذكريات لا تنسى

سيول - بوسان - جيجو - غيونغي - غايونغ  
11 ليلة - 12 يوم

## الخدمات المشمولة

- فنادق 4 نجوم في مواقع مميزة
- وجبات الإفطار في الفنادق
- عشاء وداعي في احد افخم مطاعم سيول
- تذاكر المعالم السياحية
- تذكرة ملاهي لوتي ورلد
- تذاكر الطيران الداخلي والقطار بين المدن
- شريحة جوال كورية مع انترنت لامحدود
- مرشدون كوريون يتحدثون العربية
- مشرفة سعودية للرحلة
- التنقل من وإلى المطارات
- الاستقبال والتوديع

## الخدمات غير المشمولة

- لا تشمل تذاكر الطيران الدولي

من 01 ابريل 2026  
إلى 12 ابريل 2026

سعر الفرد في الغرفة المزدوجة  
ريال سعودي 14300

سعر الفرد في الغرفة المفردة  
ريال سعودي 17750

للحجز والإستفسار

واتس اب +966556302170 | الموقع الالكتروني [www.skylinetravelsa.com](http://www.skylinetravelsa.com)



## الخدمات المشمولة

1. فنادق 4 نجوم في مواقع مميزة محاطة بالبقالات 24/7 والاسواق الليلية
2. وجبات الإفطار في الفنادق
3. التنقل من وإلى المطارات للرحلات المشمولة في البرنامج
4. باص سياحي + شاحنة للامتعة
5. خدمة تخزين الحقائب في الفنادق
6. جولة يومية لمدة 8 ساعات
7. باص + مرشد سياحي كوري يتحدث العربية والإنجليزية
8. منسق عربي وإنجليزي طوال الرحلة
9. قائدة سعودية للمجموعة
10. تذاكر الطيران الداخلي (من سيول إلى جيجو - ومن جيجو إلى بوسان-20kg حقيبة واحدة)
11. قطار KTX السريع (من بوسان إلى سيول)
12. رسوم دخول المعالم والأنشطة السياحية المذكورة في البرنامج
13. شريحة جوال كورية **مع إنترنت لامحدود**
14. عشاء وداعي في أحد أفخم مطاعم سيول
15. تذاكر جميع المزارات والمعالم المذكورة في البرنامج
16. جميع الفنادق يوجد بها شطاف للحمام اكرمكم الله

## الخدمات غير المشمولة

1. تذكرة السفر الدولية
2. تأشيرة كوريا لغير الخليجيين
3. المصاريف الشخصية
4. التأمين الطبي والسفر
5. استقبال وتوديع الرحلات الغير مذكوره في البرنامج
6. الوجبات غير المذكورة في البرنامج
7. أي جولات أو أنشطة اختيارية غير مذكوره في البرنامج

## المستندات المطلوبة قبل إتمام الحجز:

1. نسخة من جواز سفر السائح
2. نسخة من تذكرة الطائرة الدولية
3. نوع الغرفة وإسم المشارك للغرف المشتركة

## الأسعار:

سعر الفرد في الغرفة المزدوجة: 14300 ريال سعودي  
سعر الفرد في الغرفة المفردة: 17750 ريال سعودي

**يوجد إماكنه للتقسيت حتى شهرين قبل موعد الرحلة**



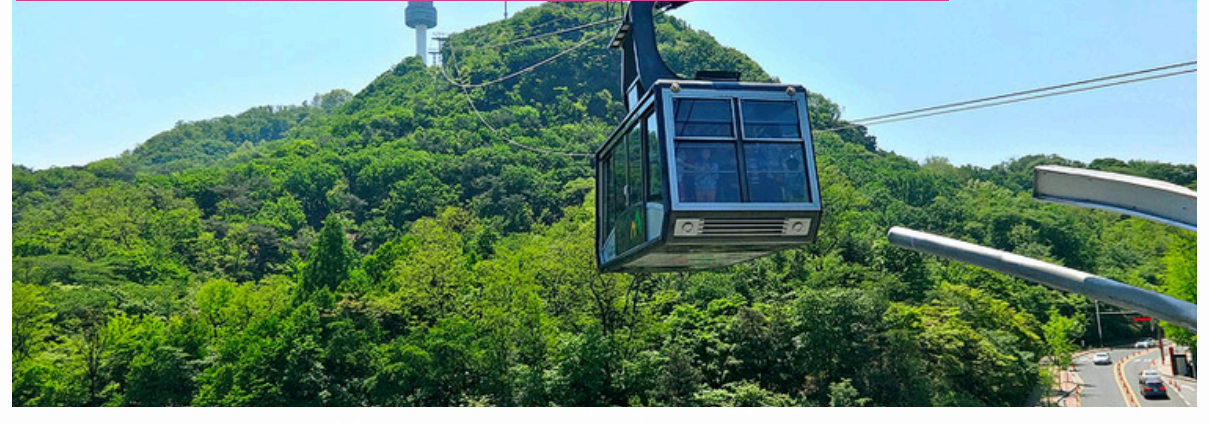
# سيول

برج نامسان - NAMSAN TOWER



برج سيول الشهير يقع على قمة جبل نامسان ويوفّر إطلالات واسعة على مدينة سيول. يُعتبر من أجمل الأماكن لالتقاط الصور ومشاهدة المناظر الليلية الرومانسية. (رسوم إضافية غير مشمولة في الباقه)

تليفريك نامسان - NAMSAN CABLECAR



تجربة صعود مذهلة بالتليفريك تمنحك إطلالة بانورامية على مدينة سيول بين الجبال والمدينة. التليفريك يصعد بك مباشرة نحو حديقة جبل نمسان وبرج نامسان وسط أجواء طبيعية خلابة.

مول كواكس - COEX MALL



أحد أكبر المولات في آسيا، يضم مكتبة Starfield الشهيرة واكواريوم ومعارض ومتاجر عديدة داخل تصميم معماري فخم.

إنسادونغ - INSADONG



شارع تقليدي مليء بالمتاجر التي تعرض الحرف اليدوية، الهدايا التذكارية، والمقاهي التقليدية، مما يجعله وجهة رائعة لاستكشاف الثقافة الكورية.

HANBOK EXPERIENC  
تجربة ارتداء الهانوك



نشاط ممتع يتيح لك ارتداء الهانوك الكوري التقليدي والتقاط صور جميلة في القصور والحدائق المحيطة، وسط أجواء تراثية تعكس جمال الثقافة الكورية. (رسوم إضافية غير مشمولة في الباقه)

غيونغبوكونغ - GYEONGBOKGUNG



أكبر القصور الملكية في كوريا وموقع تاريخي مهم من عصر جوسون. يضم ساحات واسعة ومبانٍ تراثية ويشتهر بعروض تبديل حرس القصر اليومية.

BUKCHON HANOK VILLAGE  
قرية بوكشون هانوك



منطقة تراثية تضم مئات البيوت التقليدية الكورية (هانوك) بإطلالات جميلة على المدينة. مكان مثالي للتصوير ولتجربة ثقافة كوريا القديمة.

HONGDAE - هونغداي



أشهر مناطق الشباب في سيول، مليء بالمقاهي العصرية، موسيقى الشارع، المتاجر، وأجواء فنية ممتعة طوال اليوم.



# سيول

## LOTTE WORLD AMUSEMENT PARK

ملاهي لوتي وورلد



مدينة ملاهي ضخمة تجمع بين الألعاب الداخلية والخارجية، مثالية للتسلية والمرح لجميع الأعمار.

## LOTTE WORLD MALL

مول لوتي وورلد



مركز تسوّق راقٍ يضم أفضل الماركات والمطاعم، ويحتوي أطول برج في كوريا مع منصة Seoul Sky Observatory ذات الأرضية الزجاجية وإطلالاتها المذهلة، إضافة إلى أكواريوم Lotte World Aquarium بنفقه الزجاجي وعروضه البحرية الجميلة.

## SEOKCHON LAKE - بحيرة سوكشون



بحيرة سوتشون في سيؤول تُعد من أجمل مواقع الربيع، حيث تحيط بها أشجار الكرز وتمنح إطلالة خلابة على برج لوتي. وهي مكان مثالي للمشبي والتصوير في موسم أزهار الكرز.

## LOTTE DUTY FREE

لوتي ديو تي فري



مركز تسوّق راقٍ يضم أشهر الماركات العالمية، وأكواريوم، ومطاعم بإطلالات حديثة وجميلة في قلب سيول. كما يضم أطول برج في كوريا المزود بمنصة Seoul Sky Observatory في الأدوار العلوية التي تمنح إطلالات بانورامية مذهلة على المدينة.

## HAN RIVER CRUISE - كروز نهر الهان



رحلة بحرية هادئة وسط سيول تكشف لك جمال المدينة وجسورها المضيئة بإطلالة ليلية رائعة ومشاهدة الألعاب النارية.

## BANPO BRIDGE MOONLIGHT RAINBOW FOUNTAIN

نافورة قوس قزح القمرية على جسر بانبو



عرض مائي وضوئي مذهل تنطلق فيه نافورات ملوّنة على طول الجسر فوق نهر الهان، يصنع مشهداً ليلياً رائعاً مع الموسيقى والأضواء.

## FAREWELL DINNER - عشاء وداعي



عشاء وداعي ضيافة قائدة المجموعة لمطعم فاخر على الجزر العائمة Sevit بإطلالة ليلية خلابة على نهر الهان. يقدّم بوفيهًا عالميًا وكوريًا متنوعًا مع خيارات حلال عديدة للضيوف، ويُعدّ من أفخر مطاعم سيول.

## IKSEONDONG - إكسوندونغ



قرية هانوك تقليدية مميزة بأزقتها الضيقة ومقاهيها العصرية، وهي مكان جميل للتصوير. (نشاط مقترح خارج جدول الرحلة)



# سيول

## غابة سيول - SEOUL FOREST



حديقة واسعة وهادئة تتزيّن في الربيع بأزهار الكرز والتوليب. تضم بحيرات وجسورًا خشبية ومحمية غزلان، إضافة إلى حديقة الفراشات Eco Forest لمشاهدة الفراشات والحشرات في بيئة طبيعية. (نشاط مقترح خارج جدول الرحلة)

## أبغوجيونغ - APGUJEONG



منطقة فاخرة في قلب غانغنام، تشتهر بمحلات الأزياء الراقية، والبراندات العالمية، والعيادات التجميلية، ومطاعم وكافيهات ذات تصميم غريب وعصري. تعد من أهم شوارع الموضة والفخامة في سيول. (نشاط مقترح خارج جدول الرحلة)

## سيونغسو دونغ - SEONGSU-DONG



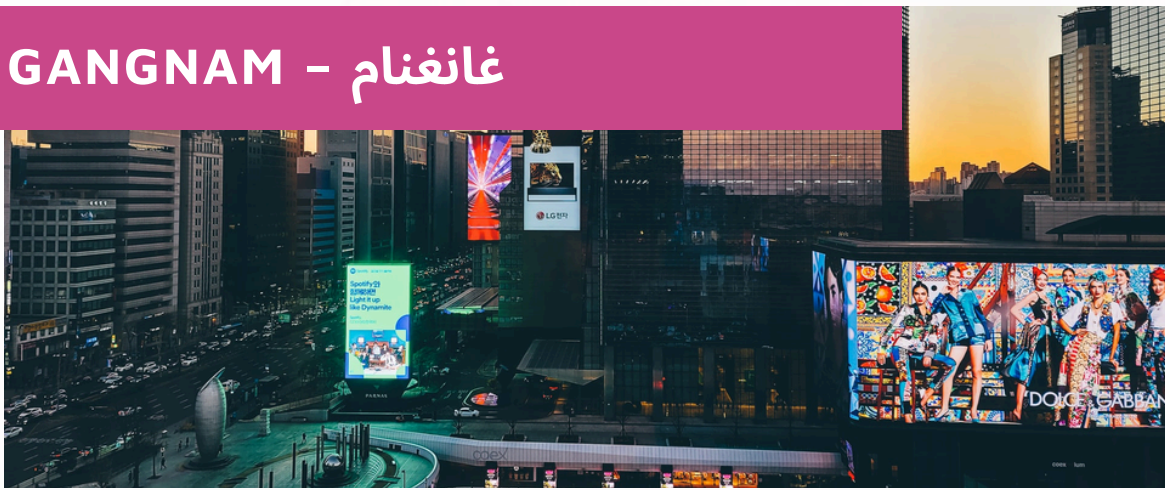
تُعرف بأنها "بروكلين سيول" بطابعها الصناعي العصري. تضم مقاهي مبتكرة، ومتاجر محلية للموضة، ومساحات فنية ومعارض تصميم، مما يجعلها وجهة شبابية للتسوق والتصوير. (نشاط مقترح خارج جدول الرحلة)

## GOTOMALL UNDERGROUND MALL غوتومول (مركز التسوق تحت الأرض)



من أكبر مراكز التسوق تحت الأرض في سيول، يقع في محطة غانغنام إكسبريس، ويضم ممرات مليئة بمحلات الأزياء والإكسسوارات ومستحضرات التجميل بأسعار مخفضة، مما يجعله وجهة مثالية للتسوق. (نشاط مقترح خارج جدول الرحلة)

## غانغنام - GANGNAM



منطقة عصرية في سيول تشتهر بمحلات الأزياء الراقية والمراكز التجارية والمقاهي الحديثة. تجمع بين التسوق الفاخر والأجواء الشبابية، وتُعد من أبرز وجهات المدينة. (نشاط مقترح خارج جدول الرحلة)

## شارع كاي ستار - K-STAR ROAD



شارع كاي ستار في غانغنام يضم مجسمات لفرق كورية شهيرة ومحطات بمحلات ومقاهٍ حديثة وماركات أزياء فخمة مما يجعله مكانًا مثاليًا للصور وأجواء الكيبوب. (نشاط مقترح خارج جدول الرحلة)

## ساحة غوانغوامون - GWANGHWAMUN SQUARE



ساحة واسعة تضم تماثيل الملك سيجونغ وبي سون شين ونوافير ومساحات للفعاليات العامة، مع إطلالة مباشرة على بوابة غوانغوامون وقصر غيونغبوكغونغ. (نشاط مقترح خارج جدول الرحلة)

## CHEONGGYEcheon



مجرى مائي مضاء ليلاً بإضاءات جميلة تنعكس على المياه، مع جسور تمنح أجواء هادئة وسط المدينة. يشتهر بالعروض الموسمية التي تجعل الجولة الليلية مميزة. (نشاط مقترح خارج جدول الرحلة)



# سيول

## ميونغدونغ - MYEONGDONG



من أشهر شوارع التسوق في سيول، مليء بمحلات الأزياء ومستحضرات التجميل والمطاعم والعربات الشعبية. منطقة نابضة بالحياة طوال اليوم، وتبقى أكشاك الطعام فيها مفتوحة حتى وقت متأخر. (نشاط مقترح خارج جدول الرحلة)

## سوق نامداميون NAMDAEMUN MARKET



أحد أقدم وأكبر أسواق سيول، يضم ممرات مليئة بالملابس والإكسسوارات والأطعمة التقليدية بأسعار مناسبة. سوق شعبي نشط يوفر تجربة محلية أصيلة للزوار. (نشاط مقترح خارج جدول الرحلة)

## كافيه بوكبو - CAFE POKPO شلال هونغ جيشيون HONGJECHEON WATERFALL



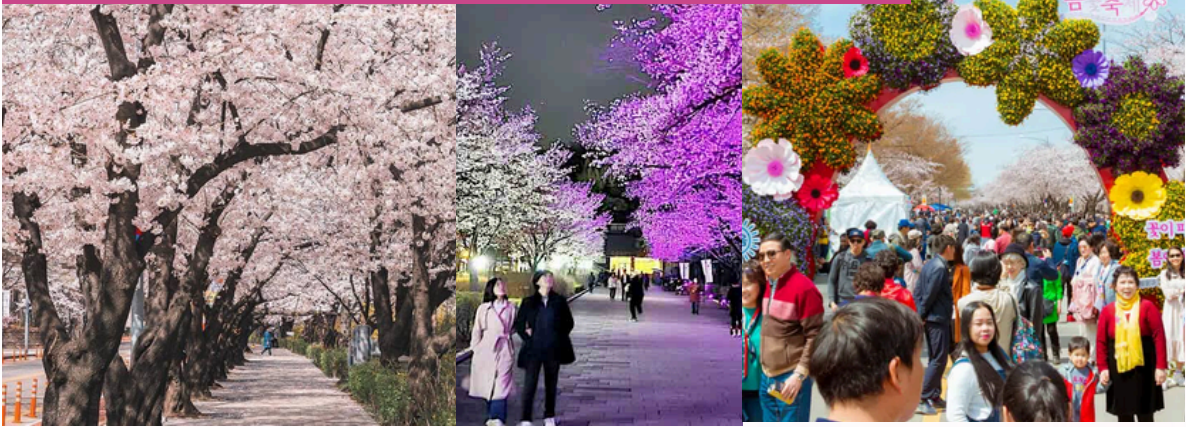
كافيه بوكبو يقع أمام شلال هونغجي تشون مباشرة، ويوفر أجواء طبيعية جميلة مع إطلالة على المياه المتدفقة، مما يجعله مكانًا مثاليًا للصور والاسترخاء. (نشاط مقترح خارج جدول الرحلة)

## ايتايوون - ITAEWON



حي عالمي حيوي بشوارعه النشطة ومتاجره ومطاعمه الدولية المتنوعة، ويضم المسجد المركزي وبقالات ومطاعم حلال عديدة، بعضها مفتوح 24 ساعة مما يجعله نابضًا بالحياة طوال اليوم. (نشاط مقترح خارج جدول الرحلة)

## مهرجان حديقة يويدو نهر هان للربيع YEUIDO HANGANG PARK SPRING FESTIVAL



مهرجان ربيعي مشهور تفتتح فيه أشجار الكرز على ضفاف نهر الهان، مع فعاليات موسمية وأجواء تصوير جميلة. (نشاط مقترح خارج جدول الرحلة في الصباح)

## دونغديمون - DONGDAEMUN



دونغديمون تعد مركز التجزئة والأزياء في سيول، حيث تنتشر مراكز تسوق ومحلات تفتح حتى الفجر (غالبًا حتى 5 صباحًا)، ما يجعلها وجهة ليلية بامتياز. كما يضم مركز DDP بفعالياته المتنوعة. (نشاط مقترح خارج جدول الرحلة)

## عرض ذا بينترز - THE PAINTERS



عرض فني بدون كلام يجمع الرسم الحي والكوميديا والاستعراض في تجربة ممتعة ومبتكرة. (نشاط مقترح خارج جدول الرحلة قابل للحجز)

## عرض ناندا - NANTA SHOW



عرض كوميدي ترفيهي يجمع الطهي والاستعراض والإيقاعات دون حوار، ويُعد من أشهر عروض سيول بطابعه الحيوي المرح. (نشاط مقترح خارج جدول الرحلة قابل للحجز)



# غيونغي

## KOREAN FOLK VILLAGE القرية الكورية الشعبية



قرية تراثية واسعة تُعيد إحياء الحياة الكورية التقليدية عبر البيوت القديمة والعروض الشعبية والأنشطة الثقافية. وجهة ممتعة للتصوير والتعرّف على تاريخ كوريا في أجواء طبيعية جميلة.

## TRADITIONAL HANDCRAFTS WORKSHOPS تجارب الحرف التقليدية



تجارب الحرف التقليدية في القرية وورش قصيرة لصنع الفخار والورق الكوري (هانجي) والحرف اليدوية.

## FOLK MUSEUM - المتحف الشعبي



يعرض المتحف الشعبي في القرية نماذج وغرفاً معيشية تجسّد حياة الكوريين قديماً، إلى جانب مجسمات وصور توضيحية تبرز عاداتهم وتقاليدهم ومهنهم عبر العصور.

## AUTHENTIC FOOD MARKET سوق الأطعمة الشعبية



منطقة محلات وأكشاك تقدّم وجبات كورية تقليدية بأسعار بسيطة

## FOLK DANCE PERFORMANCES عروض الفنون الشعبية



عروض فنية حيّة في القرية تجمع بين الطبول والرقص الكوري التقليدي، مع استعراضات مبهرة على الخيل يقدمها فرسان محترفون، إضافة إلى تمثيل مباشر لمشاهد من الدراما التاريخية داخل القرية التراثية.

## FARMERS LIFE AND FARM حياة المزارعين والمزارع القديمة



زيارة البيوت والمزارع القديمة في القرية للتعرف على نمط الحياة للمزارع الكوري، مع جولة في المنطقة التراثية واستكشاف مسارات طبيعية بين الغابات الصغيرة والمناظر الريفية.

## PERFORMANCESFOLK MUSIC - عروض موسيقيه شعبية



يقدم داخل القرية عرضان موسيقيّان تؤدّيهما فئتان كوريتان، تعزف على آلتين مختلفتين مقطوعات قديمة تقليدية تُبرز جمال الموسيقى الكورية القديمة.

## AMUSMENT PARK - ملاهي



تضم القرية منطقة الألعاب عدداً من الألعاب الترفيهية المناسبة للعائلات والأطفال وسط أجواء القرية التراثية. (رسوم إضافية غير مشمولة في الباقه)



# غايونغ

## GANGCHON RAIL PARK دراجة غانغتشون السكة الحديدية



تأخذك رحلة الدراجة في غانغتشون على سكة قديمة وسط الغابات والأنهار والجبال بمناظر خلابة. وتشمل المرور عبر أنفاق ملونة مثل نفق الفقاعات والموسيقى والرسومات ثلاثية الأبعاد وLED المتغير، إضافة إلى الجسور فوق المياه التي تمنح التجربة أجواءً ممتعة للجميع.

## GANGCHON RAIL PARK دراجة غانغتشون السكة الحديدية



ينتقل الزوار عبر قطار غانغتشون مخصص ليكمل بهم المسار خلال الطبيعة المحيطة. يمنح هذا القطار تجربة مريحة وهادئة مع إطلالات جميلة على الغابات والأنهار قبل الوصول إلى محطة النهاية.

## NAMI ISLAND — جزيرة نامي الأنشطة والألعاب — ACTIVITIES & GAMES



توفر جزيرة نامي أنشطة ممتعة مثل ركوب الدراجات والقطار وسط الطبيعة، إضافة إلى الزب لائن المثير والمركبات المرتفعة على القضبان التي تمنح إطلالات جميلة على الجزيرة. (نشاط مقترح غير مشمول في الباقه)

## NAMI ISLAND — جزيرة نامي الحيوانات الصغيرة — MINI ZOO



تضم جزيرة نامي حيوانات لطيفة مثل الأرانب والسناجب والشبيمونك والطواويس والبط والإوز، إضافة إلى رؤية النعام في منطقة مخصصة. كما تنتشر طيور صغيرة متنوعة في أنحاء الجزيرة.

## NAMI ISLAND — جزيرة نامي المطاعم والمقاهي — RESTAURANTS & CAFÉS



المطاعم كوريه و آسيويه و غربية مثل البيتزا والباستا مع وجود مطعم اسيوي حلال وغرفة مخصصة للصلاة للزوار المسلمين.

## NAMI ISLAND MUSEUM — متحف جزيرة نامي



متحف يحوي معارض موسيقية وفنية، ويُعد مركزًا ثقافيًا يعكس هوية Nami Island الفنية والترفيهية.

## NAMI ISLAND — جزيرة نامي مناطق الفن والمجسمات — ART ZONES



تضم جزيرة نامي مجسمات فنية متنوعة من منحوتات خشبية وحديثة وأعمال مستوحاة من الطبيعة والقصص، مما يجعلها معرضًا فنيًا مفتوحًا وسط الطبيعة.

## FOREST PATHS — ممرات الغابات

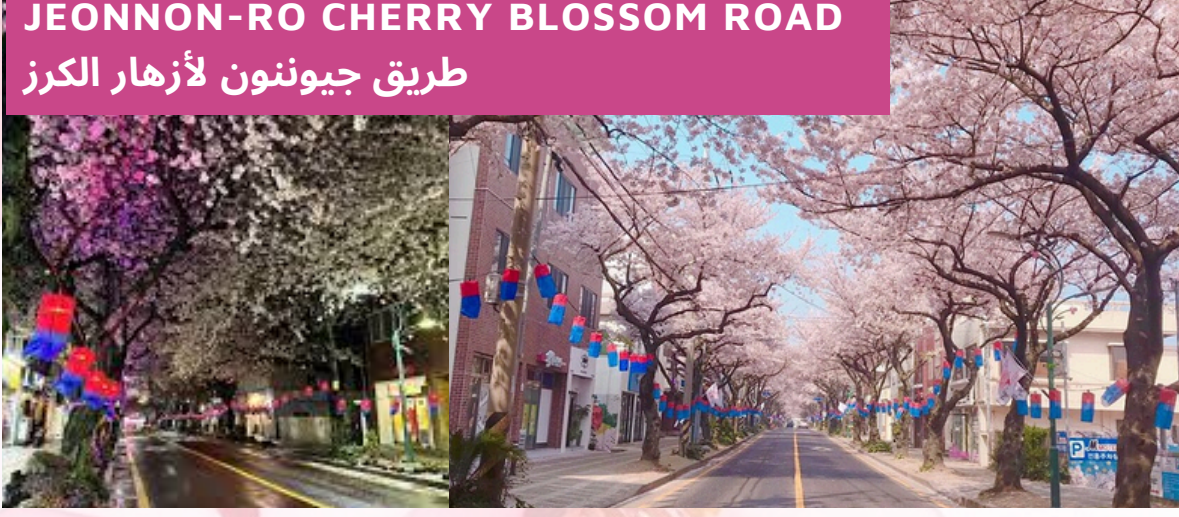


في الربيع تتحول جزيرة نامي إلى لوحة رومانسية تتفتح فيها أزهار الكرز وتتلون الممرات مع أشجار الغابات والحدائق، مع مناظر خلابة ومساحات مثالية للمشى والتصوير على ضفاف النهر.



# جزيرة جيجو

JEONNON-RO CHERRY BLOSSOM ROAD  
طريق جيوننون لأزهار الكرز



طريق شهير تصطف فيه أشجار الكرز لمسافة طويلة جدا، يصبح قطعة وردية مذهلة في الربيع.

AEWOL CAFE STREET — شارع مقاهي أيوول



شارع ساحلي مليء بالمقاهي الزجاجية المطلة على البحر، مثالي للمشحي والتقاط الصور عند الغروب.

ARTE MUSEUM JEJU — متحف آر تي جيجو



متحف رقمي مبهز وفريد يعرض أعمالاً ضوئية ضخمة تمنح تجربة فنية حديثة للتصوير، ويقدم تجارب غامرة تشمل غرفاً تفاعلية بالضوء والحركة، عروض 360°، ومؤثرات صوتية وبصرية تنقلك لعوالم رقمية يمكن التفاعل معها.

GASIRI CANOLA & CHERRY BLOSSOM ROAD  
طريق غاسيري للكانولا وأشجار الكرز



طريق يمتد لأكثر من 10 كيلو متر ، تتداخل فيه ألوان حقول الكانولا الصفراء مع أزهار الكرز البيضاء والوردية في لوحة طبيعية تبقى من أجمل مشاهد الربيع في الجزيرة، وتحيط به حقول الكانولا الواسعة مع الطواحين الهوائية الممتدة على مدى النظر.

ECO LAND — إيكولاند



متنزه طبيعي وسط غابة غوتجيو يضم غابات وبحيرات وحدائق موسمية من الورد واللافندر والتوليب، مع قطار بخاري للتنقل ومسارات مشي وجسور خشبية وألعاب بحيرة ومناطق مفتوحة للتنزه والتصوير.

SARYEONI FOREST — غابة ساريوني



غابة ساريوني هي ممر طبيعي طويل وسط إحدى أجمل غابات جيجو، يشتهر بأشجار الصنوبر والأرز وروائحها المنعشة، وتزين في الربيع بأوراق خضراء فاتحة وأزهار برية على جانبي الطريق، ما يجعل المسار مثاليًا للمشحي والتصوير.

HORSE RIDING — ركوب الخيل



تجربة ممتعة في إحدى مزارع جيجو يمكنكم فيها ركوب الخيل وسط الطبيعة، وإطعام الخيول والتفاعل معها عن قرب، كما تتوفر أيضًا عربات الكارتينغ برسوم إضافية لمن يرغب في المزيد من المتعة.

CHEONJIYEON ATERFALL — شلال تشونجييون



شلال ينحدر بين الجروف البازلتية وسط غابة خضراء، ويتدفق إلى بحيرة هادئة بلون زمردني، تحيط بها ممرات مناسبة للمشحي والتصوير، ويتميز بالمكان بطبيعته الجميلة وأجوائه الهادئة.



# جزيرة جيجو

مقهى لوسيا — CAFE LUCIA



مقهى بإطلالات مرتفعة على البحر مع زوايا تصوير بانورامية شهيرة جدًا، يقع وسط بساتين أزهار الكانولا التي تمنح المكان منظرًا ربيعياً ساحراً، ويتميز بتراس واسع وجلسات هادئة مثالية للتصوير والاستمتاع بنسيم البحر.

مانور بلان - MANOR BLANC



حديقة وكافيه بتصميم على الطابع الفرنسي، تتميز بأقواس بيضاء ومساحات واسعة من الزهور الموسمية، وتعد من أجمل مواقع التصوير في جيجو بأجوائها الأوروبية الهادئة والرومانسية.

متحف ومزارع شاي أوسولوك — PLANTATION & OSULLOC TEA MUSEUM



متحف بجوار مزارع الشاي يعرف الزوار على ثقافة الشاي الكوري عبر عروض حديثة، مع تذوق الشاي ومنتجات الماتشا كالحلويات والشوكولاتة، ويبيع أيضًا منتجات الشاي بأنواعها، إضافة إلى أماكن تصوير مطلة على مزارع الشاي الخضراء.

سوق دونغمون التقليدي — DONGMUN TRADITIONAL MARKET

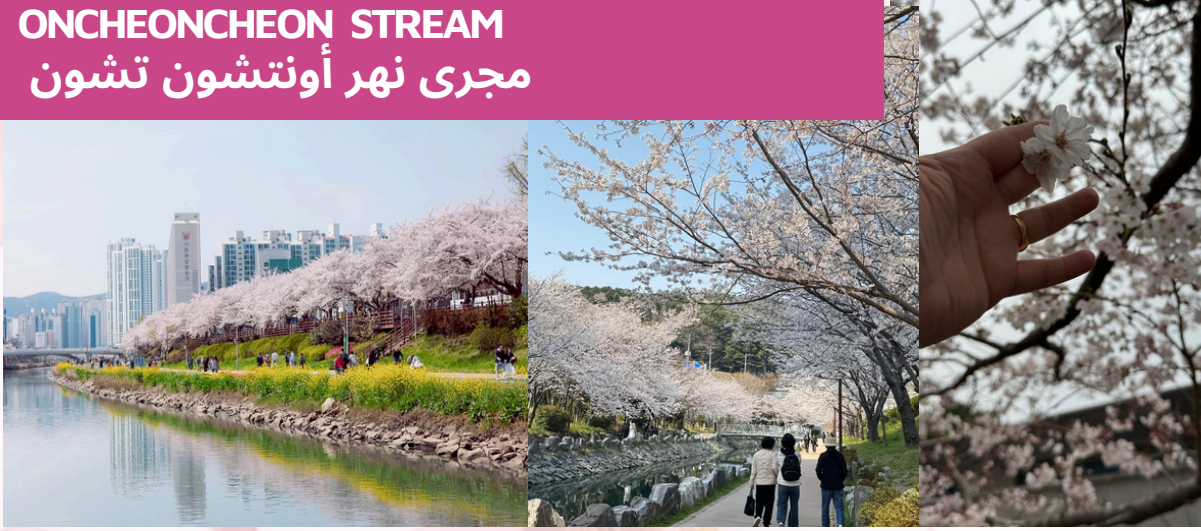


أقدم وأشهر سوق في جيجو، ويشتهر ببيع اليوسفي الكوري بأنواعه المتعددة إلى جانب أكشاك الأطعمة المحلية والسناك الكوري والهدايا بأسعار جيدة. السوق يفتح حتى الليل وتنتشر فيه الأكشاك والمحلات النشطة. (نشاط مقترح خارج جدول الرحلة-قريب من الفندق)



# بوسان

ONCHEONCHEON STREAM  
مجرى نهر أونتشون تشون



مجرى نهري تحيط به أشجار الكرز ويُعد من أجمل المناطق الطبيعية داخل المدينة، مثالي للتصوير والتنزه بين الجسور والزهور الموسمية.

X THE SKY - منصة إكس ذا سكي



منصة مرتفعة بإطلالات بانورامية ساحرة مكن مشاهدة البحر وهايونداي ومارين سيتي من ارتفاع شاهق مع ارضيات وممرات زجاجية وتجارب تصوير مذهلة.

BLUE LINE PARK COASTAL TRAIN  
قطار الساحل بلو لاین



قطار ساحلي جميل يتحرك على طول الشاطئ بين هايونداي وتشونغمبو، ويقدم مناظر بحرية بانورامية وتصوير رائع على امتداد الساحل.

HAEDONG YONGGUNGSA TEMPLE

معبد هيدونغ يونغونغسا



أحد أجمل معابد كوريا المبنية على الصخور مباشرة أمام البحر، بمناظر مذهلة للأمواج والبوابات الحمراء والتماثيل البوذية بين الجبال وأشجار الكرز

جولة يخت في بحر بوسان  
YACHT TOUR IN BUSAN SEA



جولة بحرية ممتعة حول ساحل بوسان مع مناظر شواطئ وأبراج المدينة.

SONGDO MARINE CABLE CAR  
تلفريك سونغدو مارين



تلفريك بحري مميز بعربات زجاجية تمر فوق المحيط مباشرة، يقدم إطلالات جميلة على الخليج والجسر والشاطئ في مشهد بانورامي.

GUKJE MARKET — سوق غوكجي



أكبر الأسواق الشعبية في بوسان، مليء بالمأكولات الكورية الشعبية والملابس والهدايا، ويتميز بأجواء مزدحمة ومليئة بالأكشاك والمحلات التقليدية والمسارات الحيوية.

GAMCHEON CULTURE VILLAGE  
قرية غامشيون الثقافية



قرية غامشيون الثقافية تُعد متحفًا مفتوحًا فوق تلال بوسان، تتميز ببيوتها الملونة وأعمالها الفنية المنتشرة في الأزقة. وتضم مقاهي جميلة ومتاجر صغيرة توفر أجواء ممتعة للتنزه والتصوير.



# بوسان

ORYUKDO SKYWALK  
أوريوكدو سكاي ووك



يقدم أوريوكدو سكاي ووك تجربة مشي فريدة فوق جسر زجاجي شفاف يُطل مباشرة على مياه المحيط الزرقاء والجزر الصخرية المحيطة به. وتنتشر حوله تلال ريعية مغطاة بحقول زهور النرجس الصفراء، لتصنع مع البحر مشهداً ربيعياً ساحراً يشبه لوحة فنية متكاملة.

HAEUNDAE NIGHT MARKET  
سوق هايونداي الليلي



سوق ليلى ممتد على الشارع الرئيسي في هايونداي، مليء بأكشاك الطعام الكوري وأجواء حيوية مع موسيقى خفيفة، وتوجد فيه خيارات طعام حلال ومطاعم حلال في المنطقة. المكان مثالي لتجربة أطعمة الشارع والتجول مساءً بعد العودة من الجولة. (نشاط مقترح خارج جدول الرحلة-قريب من الفندق)

HAEUNDAE BEACH — شاطئ هايونداي



أشهر شاطئ في بوسان، يمتد بمحاذاة الفندق ويتميز برماله الذهبية وأجوائه الهادئة في الصباح وأضوائه الجميلة في المساء. مناسب للمشى، التصوير، والاسترخاء قبل وبعد الجولات. (نشاط مقترح خارج جدول الرحلة-قريب من الفندق)

THE BAY 101 — ذا باي 101



منطقة راقية للمطاعم والمقاهي بإطلالة ليلية خيالية على مارين سيتي وأبراج بوسان اللامعة على البحر. مكان مثالي للتصوير الليلي وتناول العشاء أو المشروبات بعد الجولات. (نشاط مقترح خارج جدول الرحلة-قريب من الفندق بالتاكسي)

HAEUNDAE TRADITIONAL MARKET  
سوق هايونداي التقليدي



سوق محلي قريب جداً من الفندق، يضم مطاعم كورية بسيطة وأكلات بحرية طازجة ووجبات سريعة، ويُعد من أفضل الأماكن لتجربة المأكولات الشعبية مساءً في أجواء كورية أصيلة. (نشاط مقترح خارج جدول الرحلة-قريب من الفندق).



# SEOUL SOTETSU SPLAISIR MYEONGDONG

فندق سوتيتسو سبلايسير ميونغدونغ سيول

فندق 4 نجوم ★★★★★



Deluxe Twin - 25m2



Deluxe Double- 25m2



Photo zone where you can take pictures with 3 meter brown





# **REGENT MARINE JEJU** ★★★★★ **فندق 4 نجوم** **فندق ريجينت مارين - جيجو**



**Superior Family Room**  
**Sea View 27m2**



**Superior Twin**  
**Sea View 27m2**





# KOLON SEACLOUD HOTEL-BUSAN ★★★★★ فندق 4 نجوم

## فندق كولون سي كلاود - بوسان



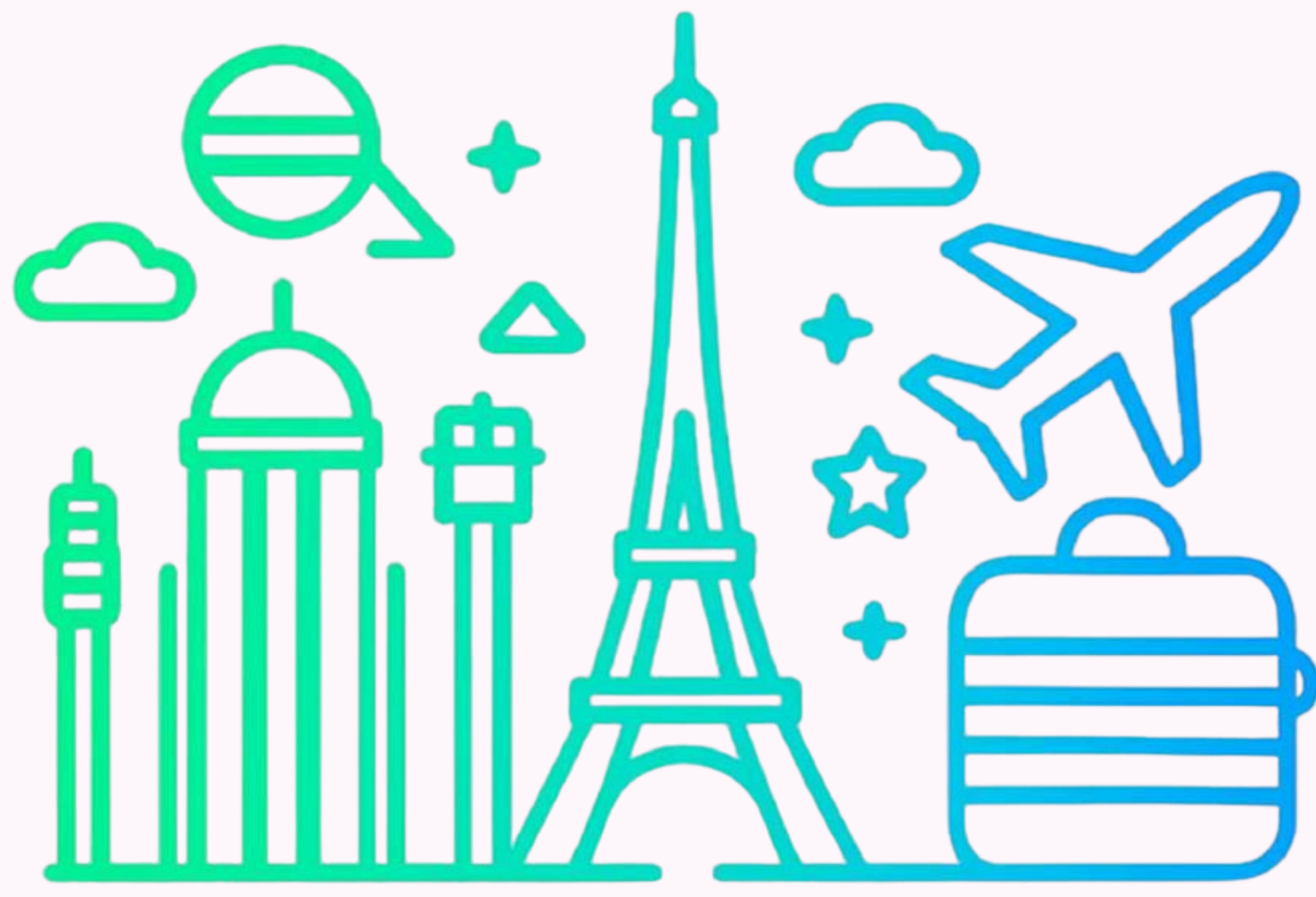
DELUXE DOUBLE-SEA VIEW 37M<sup>2</sup>



DELUXE TWIN-SEA VIEW 37M<sup>2</sup>







# SKYLINE TRAVEL



@SKYLINE.TRAVEL\_SA

قوموا بزيارة موقعنا [www.skylinetravelsa.com](http://www.skylinetravelsa.com) للإستعلام +966556302170